



BOARD'N BREAKFAST - LABENNE OCEAN

BOARD'N BREAKFAST - LABENNE OCEAN

Chambres d'hôtes

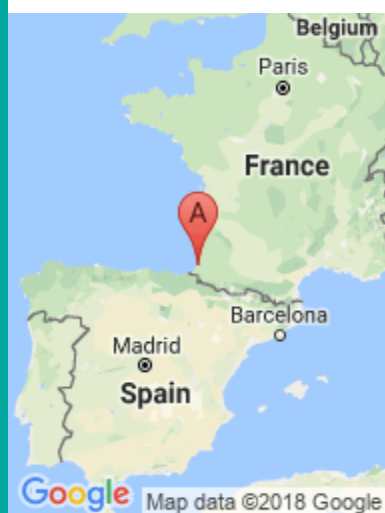
<http://boardnbreakfast.fr>



Ine et Anton






+33 6 48 99 24 70

A Chambres d'hôtes Board'n Breakfast -
Labenne Ocean : 3, allée du Poitou 40530
LABENNE OCEAN





Chambres d'hôtes Board'n Breakfast - Labenne Ocean

-  Chambre Waikiki
-  Chambre Beachhouse
-  Chambre Dreamland
-  Chambre Familiale Bluebay (+ Chambre Dreamland)
-  Chambre Commune Banana Beach



Notre demeure comprend plusieurs chambres spacieuses pour deux, trois, quatre, cinq ou même six personnes. Vous y disposez de lits superposés, de lits simples ou de lits doubles. Les matelas d'excellente qualité vous garantissent un sommeil profond après une journée active. Il y a deux chambres avec une salle de bains commune, toutes les autres chambres disposent de leur propre salle de bains.

Notre vagabondage dans le monde entier nous a conduit à des endroits chouettes qui nous hébergeaient à des prix modiques. A notre tour, nous offrons à nos hôtes un logement charmant où vous vous sentirez tout de suite chez vous. Soyez les bienvenus dans notre petit paradis, que vous soyez surfeur ou non.

Nous avons également un deuxième site ([cliquez-ici](#)).



Infos sur l'établissement

 *Communs*

Entrée indépendante

Jardin commun

 *Activités*

Prêt de vélos

Prêt et Location de Vélo.

Semaines de surf et de yoga : <https://boardnbreakfast.com/fr/yoga/>


Matos et cours de Surf : <https://boardnbreakfast.com/fr/cours-de-surf/>

 *Internet*

Accès Internet

 *Parking*

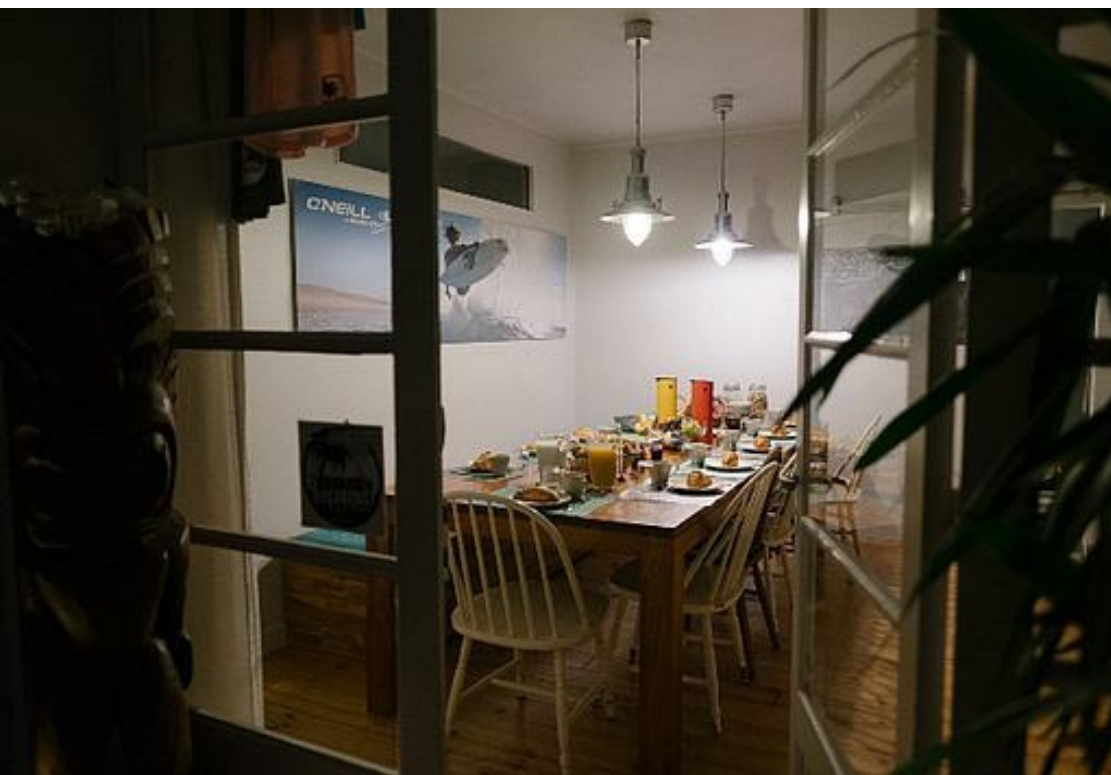
Parking

 *Services*

 *Extérieurs*

Matériel de sport

Piscine partagée





Chambre Waikiki



Chambre d'hôtes



3

personnes



1

chambre



0

m2

Waikiki est une chambre confortable, idéale pour des couples, de jeunes familles (avec un petit enfant) ou trois amis qui préfèrent un séjour tranquille et romantique. La décoration des chambres a été faite à partir du bois flotté trouvé sur la plage de Labenne.

<i>Chambres</i>	Chambre(s): 1	
	Lit(s): 2	dont lit(s) 1 pers.: 1 dont lit(s) 2 pers.: 1
<i>Salle de bains</i>	1	
	Salle de bains avec douche	Salle de bains privée
<i>Salle d'eau</i>		
<i>WC</i>	WC privés	
<i>Cuisine</i>		
<i>Media</i>		
<i>Autres pièces</i>	Terrasse	
<i>Autres équipements</i>	Terrasse privée	
<i>Chauffage / AC</i>		
<i>Exterieur</i>		
<i>Divers</i>		





Chambre Beachhouse



Chambre d'hôtes



3

personnes



1

chambre



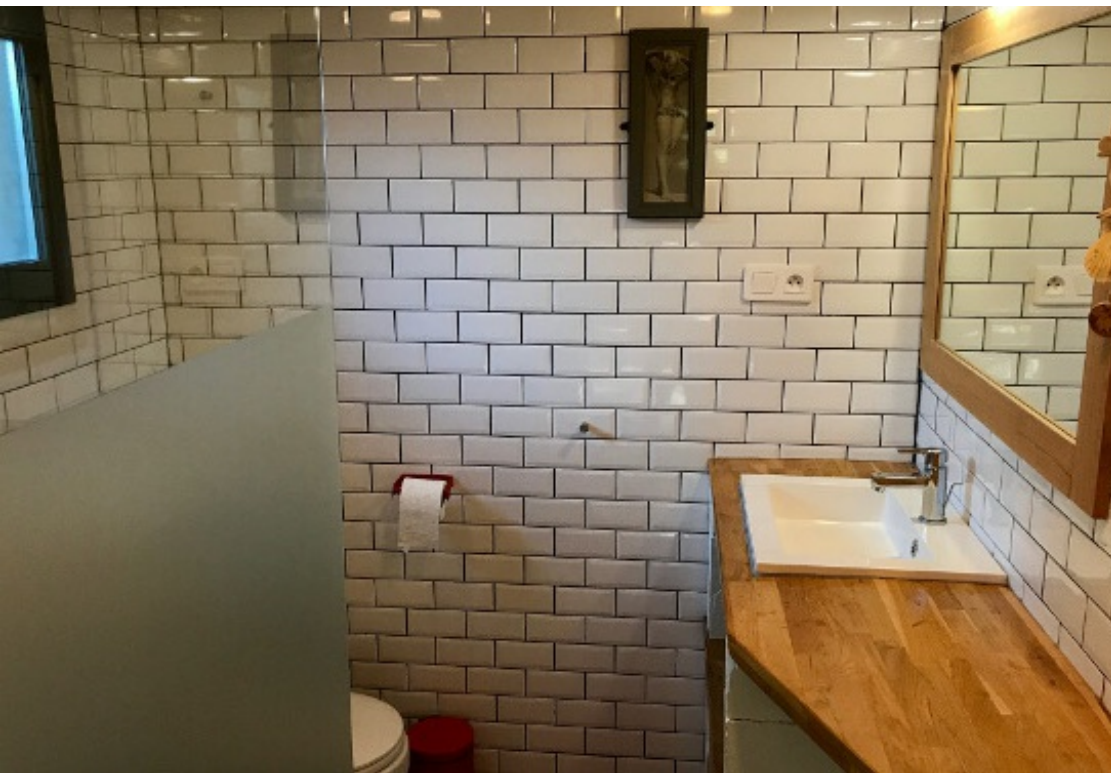
0

m2

Beachhouse est une chambre confortable, idéale pour des couples, de jeunes familles (avec un petit enfant) ou trois amis qui préfèrent un séjour tranquille et romantique.

<i>Chambres</i>	Chambre(s): 1	
	Lit(s): 2	dont lit(s) 1 pers.: 1 dont lit(s) 2 pers.: 1
<i>Salle de bains</i>	1	
	Salle de bains avec douche	Salle de bains privée
<i>Salle d'eau</i>		
<i>WC</i>	WC privés	
<i>Cuisine</i>		
<i>Media</i>		
<i>Autres pièces</i>	Terrasse	
<i>Autres équipements</i>	Terrasse privée	
<i>Chauffage / AC</i>		
<i>Exterieur</i>		
<i>Divers</i>		







Chambre Dreamland



Chambre d'hôtes



3

personnes



1

chambre

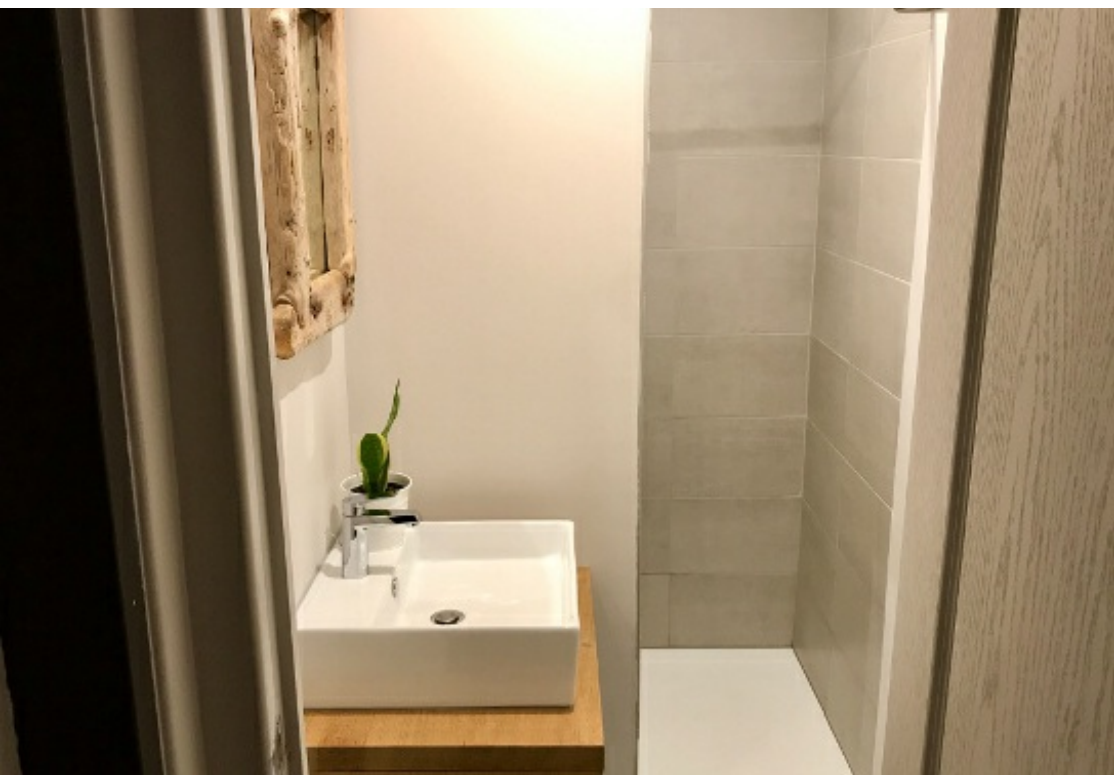


0

m2

La chambre Dreamland est une jolie chambre qui partage sa salle de bains avec une autre chambre. Elle se situe dans la maison principale, tout près de la cuisine commune.

<i>Chambres</i>	Chambre(s): 1	
	Lit(s): 2	dont lit(s) 1 pers.: 1 dont lit(s) 2 pers.: 1
<i>Salle de bains</i>	1	
	Salle de bains commune	
<i>Salle d'eau</i>		
<i>WC</i>	WC communs	WC indépendants
<i>Cuisine</i>		
<i>Media</i>		
<i>Autres pièces</i>		
<i>Autres équipements</i>		
<i>Chauffage / AC</i>		
<i>Exterieur</i>		
<i>Divers</i>		





Chambre Familiale Bluebay (+ Chambre Dreamland)



Chambre d'hôtes



7

personnes



2

chambres



0

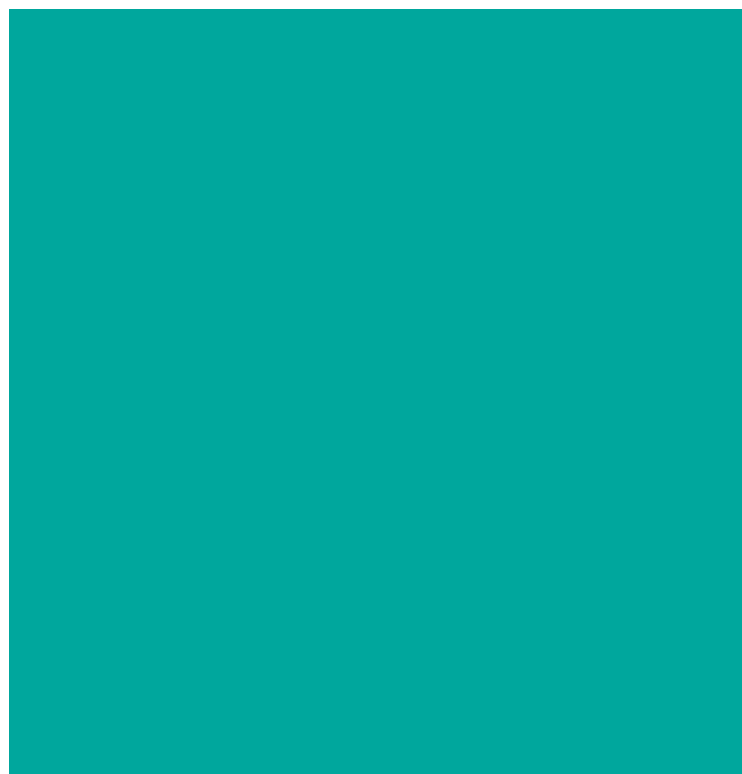
m2

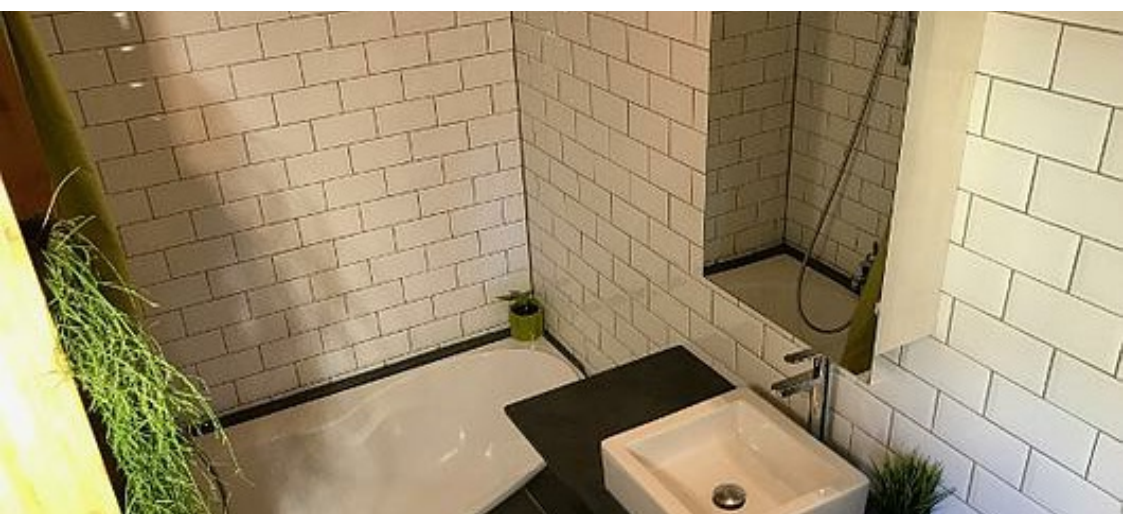
Aimeriez-vous loger dans notre B&B en famille ou avec quelques amis ? Nous vous proposons quelques possibilités :

- 3 à 4 personnes: la chambre Bluebay qui vient d'être rénovée, est à votre disposition. La disposition des lits s'adapte facilement à la composition de votre groupe : un lit double et deux lits simples, ou 4 lits simples. Bluebay partage sa salle de bains avec la chambre Dreamland.
- 5, 6 ou 7 personnes: choisissez la combinaison Dreamland-Bluebay. Ces deux chambres partagent la même salle de bains.

TARIFS: [consulter la page des tarifs \(cliquez-ici\)](#)

<i>Chambres</i>	Chambre(s): 2 Lit(s): 5	dont lit(s) 1 pers.: 3 dont lit(s) 2 pers.: 2
<i>Salle de bains</i>	1 Salle de bains avec douche	Salle de bains privée
<i>Salle d'eau</i>		
<i>WC</i>	WC communs	WC indépendants
<i>Cuisine</i>		
<i>Media</i>		
<i>Autres pièces</i>		
<i>Autres équipements</i>		
<i>Chauffage / AC</i>		
<i>Exterieur</i>		
<i>Divers</i>		





Chambre Commune Banana Beach



Chambre d'hôtes



6

personnes



1

chambre



0

m2

Aux mois de juillet, d'août et de septembre, nous disposons d'une chambre commune pour accueillir les voyageurs individuels et les réservations de dernière minute. Comme dans un surf hostel, mais avec les services d'un B&B de qualité.

<i>Chambres</i>	Chambre(s): 1 Lit(s): 6	dont lit(s) 1 pers.: 6 dont lit(s) 2 pers.: 0
<i>Salle de bains</i>	1 Salle de bains privée	

Salle d'eau

WC

Cuisine

Media

Autres pièces

Autres équipements

Chauffage / AC

Exterieur

Divers

Mes recommandations

**La Belle Venise**

+33 6 69 43 26 93
37-39 avenue de la Plage

0.2 km
LABENNE OCEAN



1

Restaurant- Bar, Sur place et à emporter. Grande terrasse. Cuisine italienne traditionnelle (poissons, viandes, pâtes, lasagnes...), Moules Frites (recette italienne), carte de Pizzas, gâteaux italiens maison. Sandwichs, glaces, petit déjeuner... Ouvert à l'année. En saison tous les jours en continu et hors saison fermeture le jeudi. Fermeture annuelle en Novembre.

**Gare Ô Vin**

+33 5 59 93 85 73
26 avenue Charles de Gaulle

3.0 km
LABENNE VILLE



2

Laurence et Laurent vous accueillent dans une ambiance décontractée autour d'un verre de vin, et d'une ardoise de charcuteries et fromages. Une à deux fois par mois, profitez d'un concert avec des groupes locaux. Ils sauront tout aussi bien vous conseiller sur leur cave (vin locaux et bio, bière, spiritueux) que sur sur les produits régionaux qui ornent la partie boutique.

**Surf'Lab Ecole de surf
Surfshop**

+33 5 59 45 71 09 +33 6 47 84 72 42
30 avenue de la Plage

<http://www.surf-labenne.com>
0.1 km

LABENNE OCEAN



1

Depuis plus de 15 ans, Surf'Lab vous accueille pour vous initier ou vous perfectionner en surf et bodyboard. Tous niveaux, tarifs groupes. Location de matériel surf et bodyboard. Surfshop: vente de matériel et d'équipement de glisse. Textile et articles de plage. Signataire de la charte Tourisme Durable. Ouvert d'avril à octobre.

**Surf'Lab location de vélos et
surfs**

+33 5 59 45 71 09# +33 6 47 84 72 42
30 avenue de la Plage

<http://www.surf-labenne.com>
0.1 km

LABENNE OCEAN



2

Location vélos et surfs. VTT, VTC, vélos enfants, remorques... Depuis plus de 15 ans. Location de vélos à assistance électrique et de poussettes. Réparations, pièces détachées. Notre magasin, situé à 400m de la plage est ouvert d'avril à octobre. En dehors de ces dates, nous contacter sur le mobile. Signataire de la Charte Tourisme Durable.

**Spa Dune & Eau**

+33 5 59 59 05 90 +33 6 34 26 38 58

59 Avenue de l'Océan
<http://www.duneeteau.fr>

0.5 km
LABENNE OCEAN



3

Centre de balnéothérapie, véritable lieu de détente dans un décor cosy et raffiné. Ce complexe de 1600 m2 doté d'un vaste bassin d'eau douce chauffée à 32 ° est une invitation au voyage Piscine de remise en forme (lits et fauteuils hydromassants, cols de cygne, jets pour les voutes plantaires, jacuzzis...), hammam, sauna et tisanderie. Beauté et bien être : 8 cabines de soins dont une duo (modelage à 2, hammam et sauna privatifs), soins corps (modelages, enveloppements, gommages), soins spécifiques visage, épilation, table hydromassante ainsi que nos programmes minceurs Cellu M6 d'LPG. Cours d'Aqua-Sports : Aquagym, Aquafitness, Aquaboxing, Aquabike, AquaCAF, Pilates, Yoga, Gym douce, CAF (sur résa). Aquababy (de septembre à juin : le mercredi à 10h30 et le samedi à 9h et 9h45) Venez découvrir notre site et faites vos achats en ligne.

Mes recommandations (suite)

**Aquatic Landes**

☎ +33 5 59 45 60 40

Route de la Plage

🌐 <http://www.aquatic-landes.com>

0.9 km

📍 LABENNE OCEAN



Aquatic landes est le plus grand parc aquatique de la côte Sud Aquitaine. Piscine à vagues de 475 m², rivière à bouée, 15 toboggans, pataugeoire pour les plus petits et sa nouvelle attraction : l'amazone. Découvrez des attractions à sensations fortes et tenter de repousser vos limites !!! Aquatic Landes 2018 c'est un parc entièrement rénové !!! Notre nouveau restaurant vous accueille tous les jours pour régaler vos papilles avec un large choix de menus, de glaces et de boissons. Aquatic Landes c'est aussi un parking gratuit, des aires de pique-nique, des vestiaires flambant neufs et une équipe accueillante à votre service le tout au cœur de la forêt des landes à Labenne Océan. Aquatic Landes, votre nouveau parc aquatique.

**Voie du littoral sur les chemins de Saint Jacques de Compostelle**🌐 <http://www.compostelle-landes.com>

📍 MOLIETS-ET-MAA

**Réserve Naturelle du Marais d'Orx**

☎ +33 5 59 45 42 46

1005, Maison du Marais

🌐 <http://www.marais-orx.fr>

4.6 km

📍 LABENNE VILLE



Espace naturel protégé. Site ornithologique majeur. Ancien polder créé sous Napoléon III et asséché à des fins agricoles, le site est aujourd'hui une vaste zone humide protégée, d'importance nationale, européenne et internationale qui accueille une grande diversité d'oiseaux d'eau. Site tout récemment aménagé pour améliorer les conditions de découverte et d'accueil du public (accès aux personnes à mobilité réduite): observatoire, platelages et passerelles, sentier d'interprétation, exposition permanente. L'accès au "circuit découverte" est en accès libre et gratuit. Des visites guidées sur rendez-vous sont proposées. Les chiens sont interdits même tenus en laisse sur le circuit de visite, tout comme les vélos.

**La Réserve Naturelle de l'Étang Noir**

☎ +33 5 58 72 85 76

600 avenue du Parc des Sports


<https://www.facebook.com/R%C3%A9s>

12.8 km

📍 SEIGNOSSE



Protégeant 52 ha de zones humides, la Réserve Naturelle abrite des habitats caractéristiques des Landes accessibles par un sentier sur caillebotis : forêt marécageuse, tourbière, étang, ruisseau... L'Étang Noir qui donne son nom à la réserve se singularise par ses eaux profondes et ses fonds vaseux. La forêt marécageuse qui la ceinture génère un fort ombrage renforçant l'atmosphère mystérieuse des lieux. Au bout de la passerelle, vue imprenable sur l'Étang Noir. En juillet et août : Visites guidées à 10h30 et 15h, du mardi au vendredi. Renseignez-vous sur les programmes. Réservation obligatoire pour les groupes.

Mes recommandations (suite)



Mes recommandations (suite)

